



Мармелад

РЕКЛАМНЫЕ ВОЗМОЖНОСТИ

Мармелад

Мегамолл «Мармелад» - единственный в Оренбурге ТРК суперрегионального масштаба, на территории которого расположено 400 магазинов популярных международных и федеральных брендов, галерея развлечений, кинотеатр, большой фудкорт, включающий более 30 ресторанов и кафе.

Мегамолл «Мармелад» входит в топ-10 крупнейших торгово-развлекательных комплексов России.



marmelad-megamall.ru

Годовой трафик
9 млн. человек

Зоны охвата

5
МИН

13 000 чел.

15
МИН

220 000 чел.

30
МИН

525 000 чел.

45
МИН

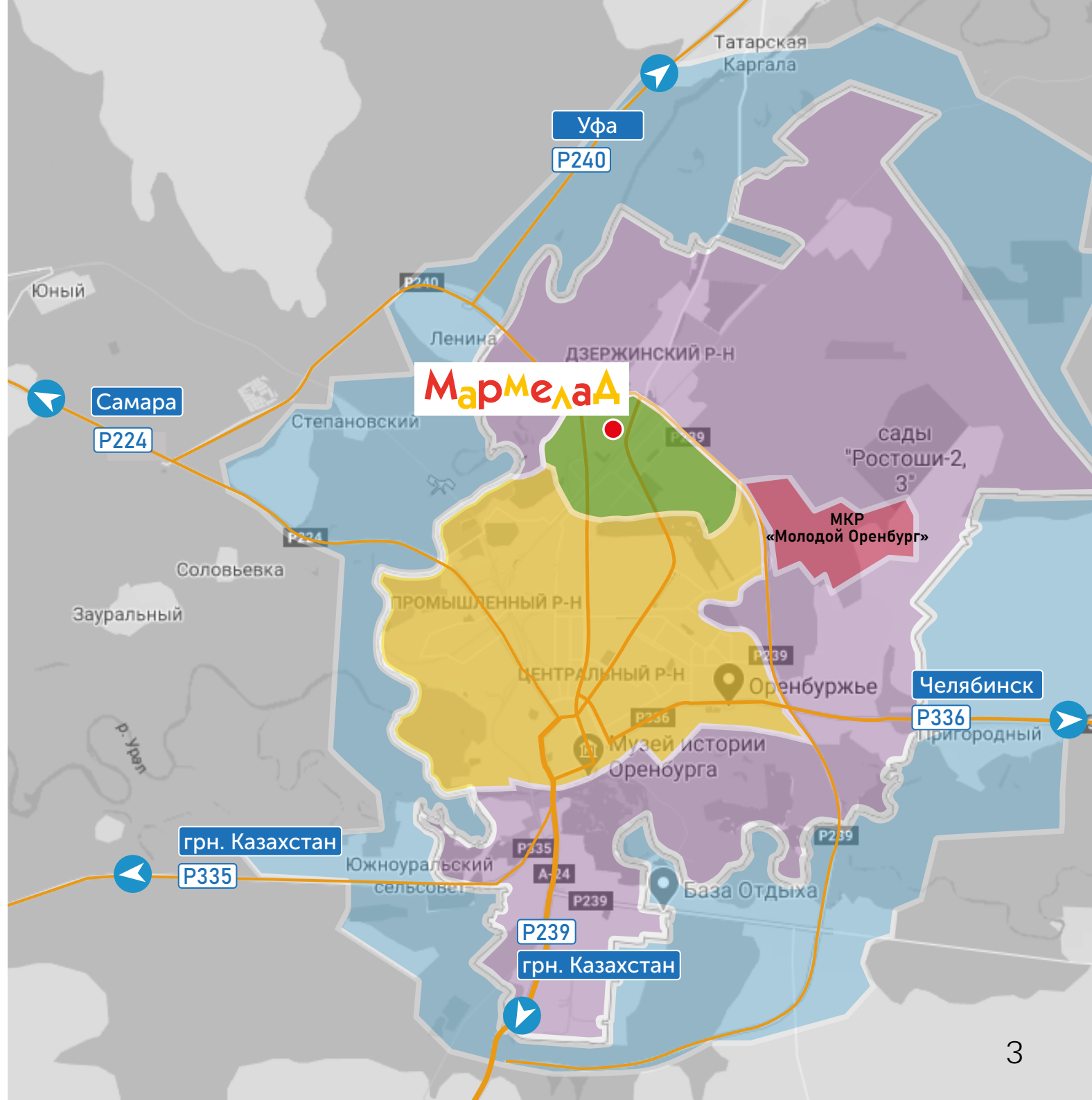
900 000 чел.

150
МИН

1,1 млн чел.

Зона интенсивной
застройки

МКР
«Молодой Оренбург»



1 уровень

GVA - 280 000 m²

GLA - 195 000 m²

Паркинг

2 500 машиномест





Якорные операторы

Спортмастер 3400 м²

М.Видео 2836 м²

RBT.ru 2000 м²

DNS 1489 м²

Детский мир 2961 м²

Zhooki Park 2600 м²

Funky Town 2000 м²

CYBER STRIKE 961 м²

Вкусно - и точка 400 м²

ROSTIC'S 245 м²

ЛЭТУАЛЬ 540 м²

РИВ ГОШ 346 м²

Социальные:

МФЦ 2 305 м²

Мой Бизнес 2 284 м²

Befree 2011 м²

Снежная королева 2000 м²

New Yorker 1 120 м²

Koton 1 725 м²

Kari 1500 м²

Terranova 1200 м²

Familia 1 187 м²

D&F 1 075 м²

Gloria Jeans 1 055 м²

FunDay 876 м²

Sela 600 м²

Henderson 661 м²

Zarina 590 м²

Love Republic 500 м²

Kuchenland Home 500 м²

Rendez-Vous 438 м²

STREET BEAT 352 м²

400 магазинов



Мегамолл предлагает разнообразные рекламные возможности:

- Стационарные рекламные вывески внутри и на фасаде здания
- Реклама в кинотеатре
- Реклама на внутреннем радио
- Сэмплинг, промостойки
- Мобильные рекламные конструкции, light box, stand-up
- SMM-продвижение
- Кросс-промо



более **50 000**



подписчиков в
социальных сетях



155

поверхностей на фасаде и
прилегающей территории

105

внутренние рекламные
поверхности

Медиапанели

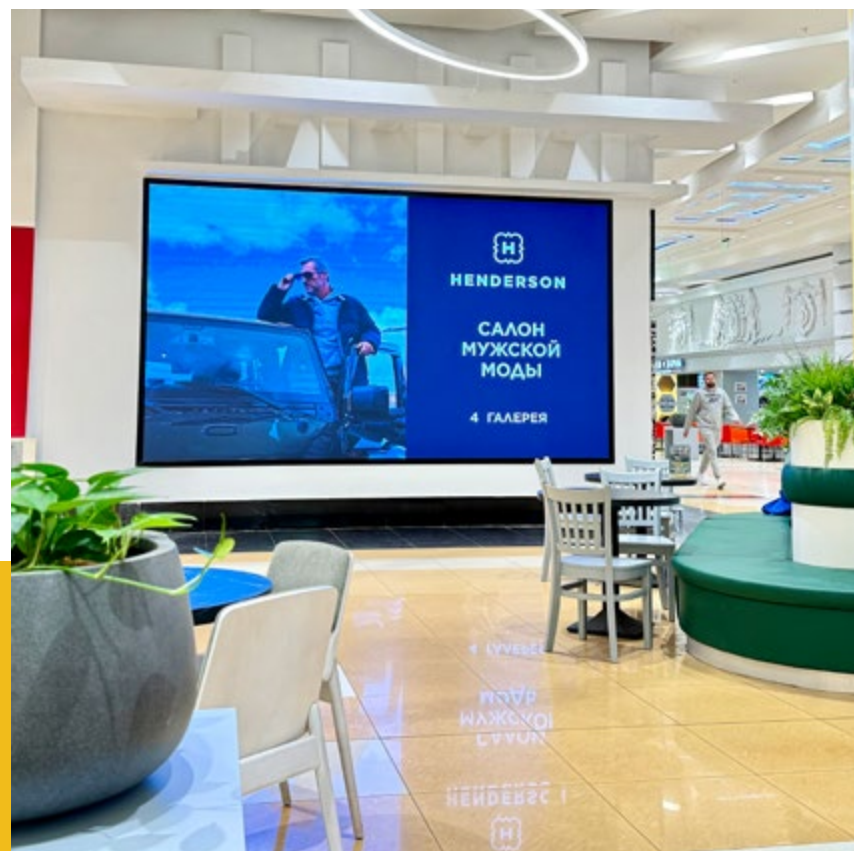
5 ГАЛЕРЕЯ

- Разрешение экрана: **1920x1080px, 5.44x3.04 м**
- Длительность: **не более 30 секунд без звуковой дорожки, 100 выходов в день**
- Размещение: **5 галерея**



ФУД-КОРТ

- Разрешение экрана: **1920x1080px, 4.8x2.72 м**
- Длительность: **не более 30 секунд без звуковой дорожки, 100 выходов в день**
- Размещение: **галерея еды**



Медиапанели

ГЛАВНАЯ СЦЕНА

- Разрешение экрана: **1920x1080px, 7.04x3.84 м**
- Длительность: **не более 30 секунд без звуковой дорожки,**
100 выходов в день
- Размещение: **галерея еды**



ДЕТСКАЯ СЦЕНА

- Разрешение экрана: **1920x1080px, 3.5x3 м**
- Длительность: **не более 20 секунд без звуковой дорожки,**
100 выходов в день
- Размещение: **галерея развлечений**



Радиореклама в мегамолл «Мармелад»

- Широкий охват аудитории
- Длительный эффект

Зоны охвата:

- Галереи
- Фуд-корт
- Зона развлечений

Время проведения:

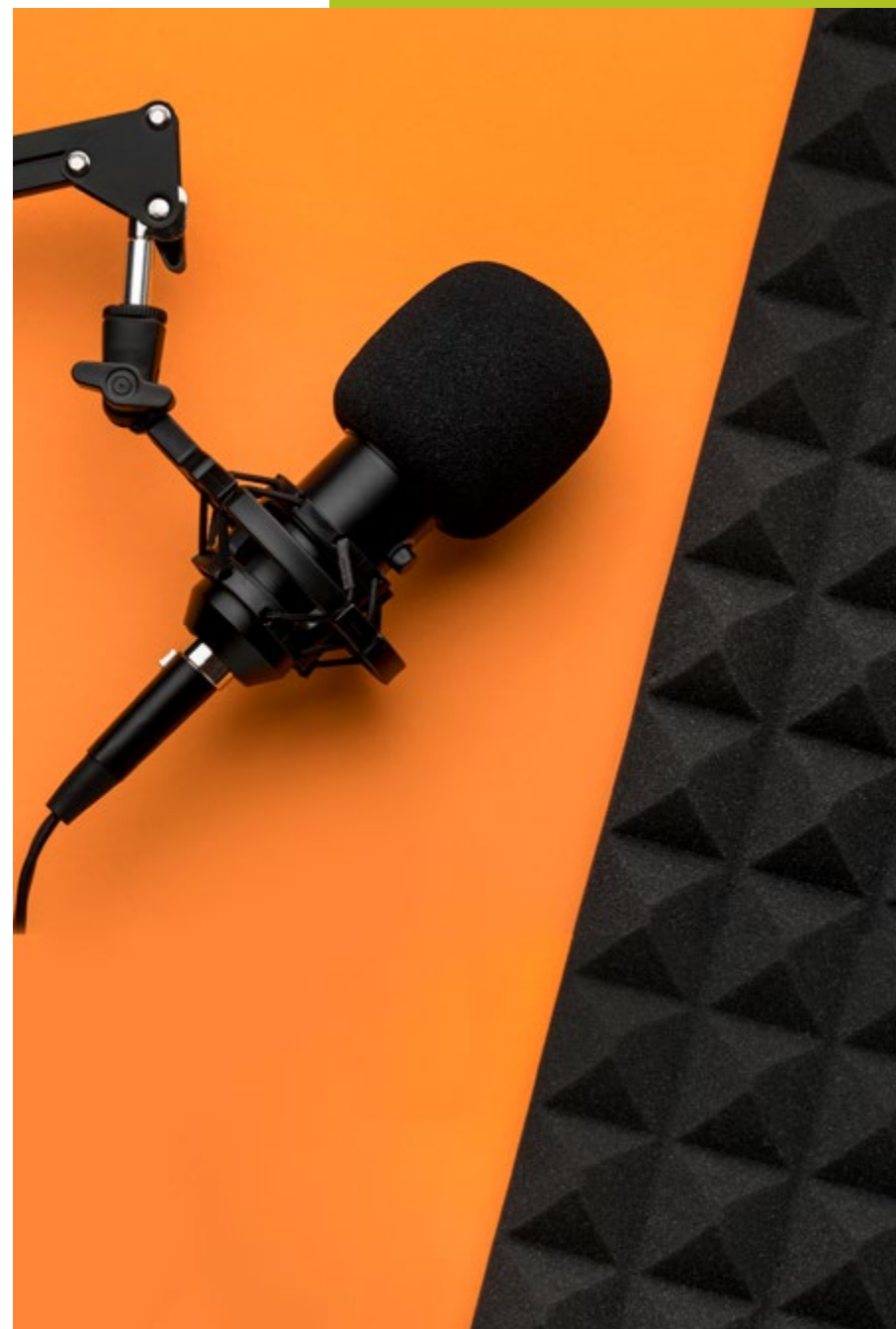
10:00 - 22:00 ежедневно

**Для арендаторов мегамолл «Мармелад»
необходимо исключить из текста
наименование мегамолл «Мармелад»**

Аудиоролик длительностью **до 30 секунд**

Формат wav, mp3, sample rate

(не менее 44 100 Hz)



Промоакции

- Прямой контакт с потребителем
- Таргетирование целевой аудитории
- Повышение узнаваемости бренда
- Рост престижа бренда
- 100% контакт с аудиторией

Зоны охвата:

- Галереи
- Фуд-корт
- Зона развлечений
- Парковка

Время проведения: **10:00 - 22:00 ежедневно**



- Раздача листовок без стенда

Количество часов:

целый день с 10:00 до 22:00

Требования: промоутер, брендированная одежда, ростовая кукла

- Дегустация и сэмплинг (раздача пробных образцов продукции)

Количество часов:

целый день с 10:00 до 22:00

Требования: брендированная одежда, дегустационная стойка

Настенные световые панели галереи еды



Размер 1.5 x 2.8 м



Размер 2 x 2.8 м

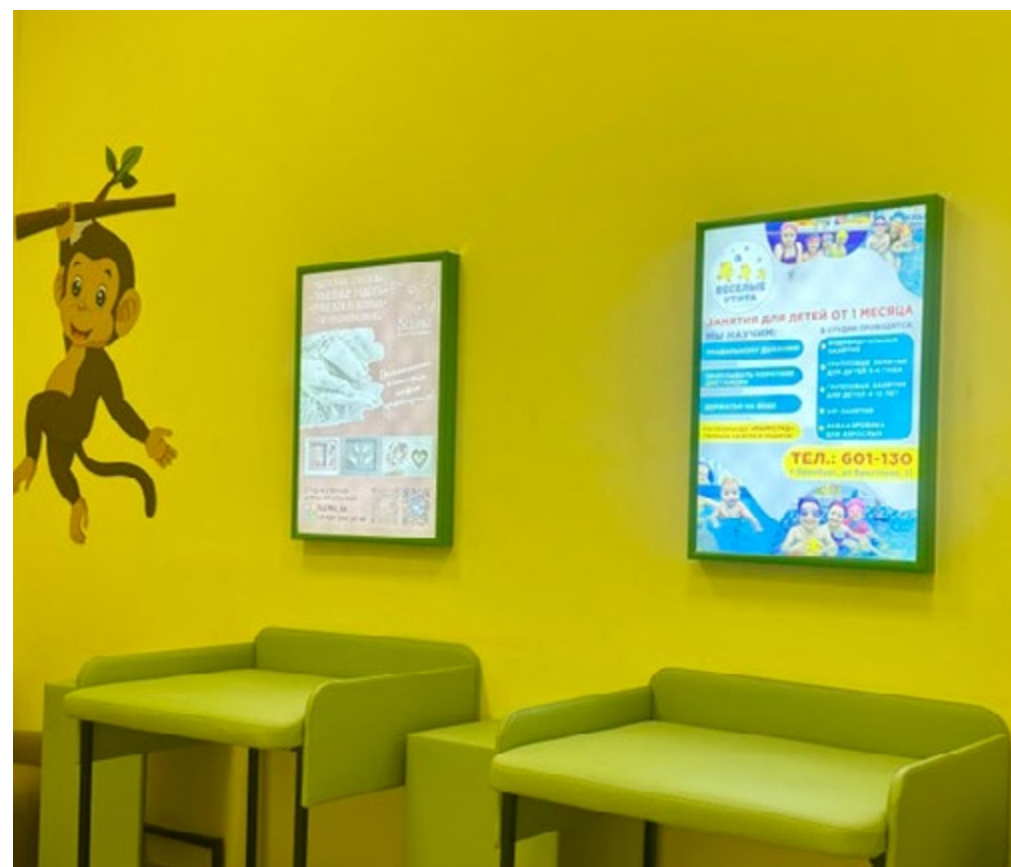


Размер 1.2 x 2 м

Настенные световые панели галереи еды и комнаты матери и ребенка



Размер 1.17 x 1.7 м



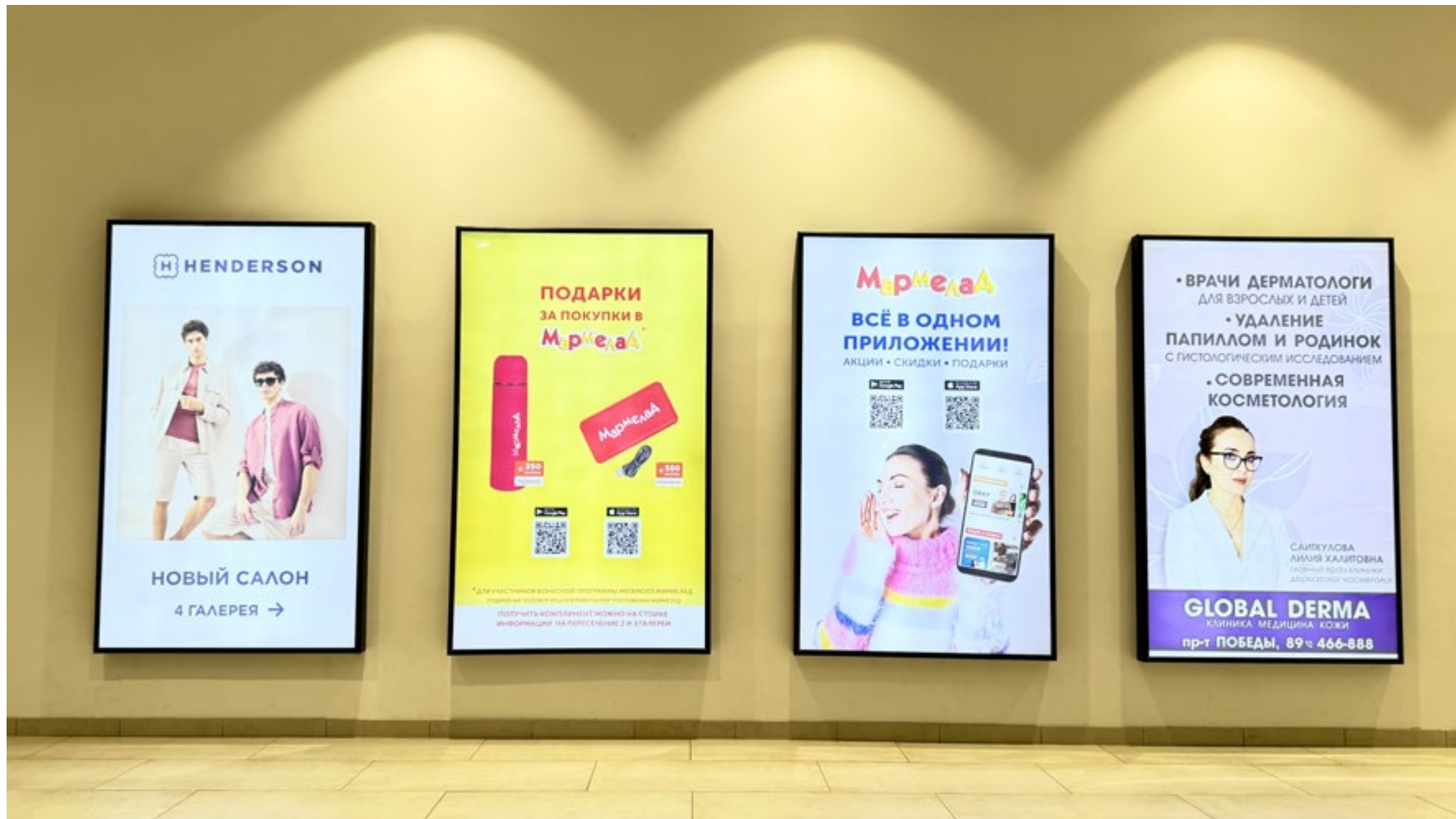
Размер 0.59 x 0.84 м

Настенные световые панели галереи еды на главной сцене



Размер 0.59 x 0.84 м

Настенные световые панели галереи еды на главной сцене



Размер 1.5 x 2.5 м

Настенные световые панели в 4-й галерее



Размер 1.5 x 2.5 м

Настенная световая панель входной группы № 4



Размер 1.5 x 2.5 м

Настенные световые панели входных групп № 1,2,3,4



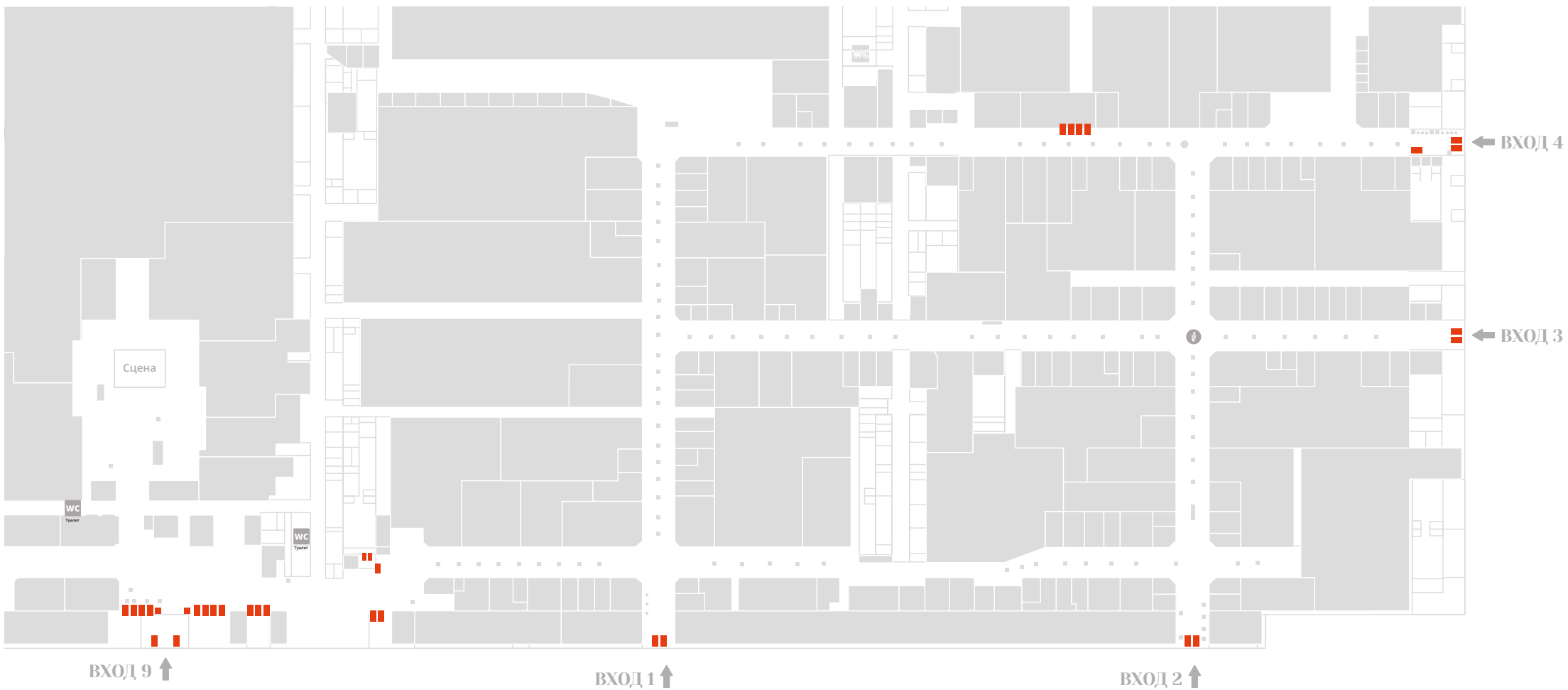
Размер 0.85 x 1.35 м

Настенные световые панели входной группы № 9



Размер 1.0 x 1.7 м

Схема размещения световых панелей



Афишные тумбы

Размер постера **65x157 см**
(вертикальный)

Материал: полипропиленовый
баннер, транслюцентная пленка



Световые стеллы

Размер постера **100x200 см**
(вертикальный)

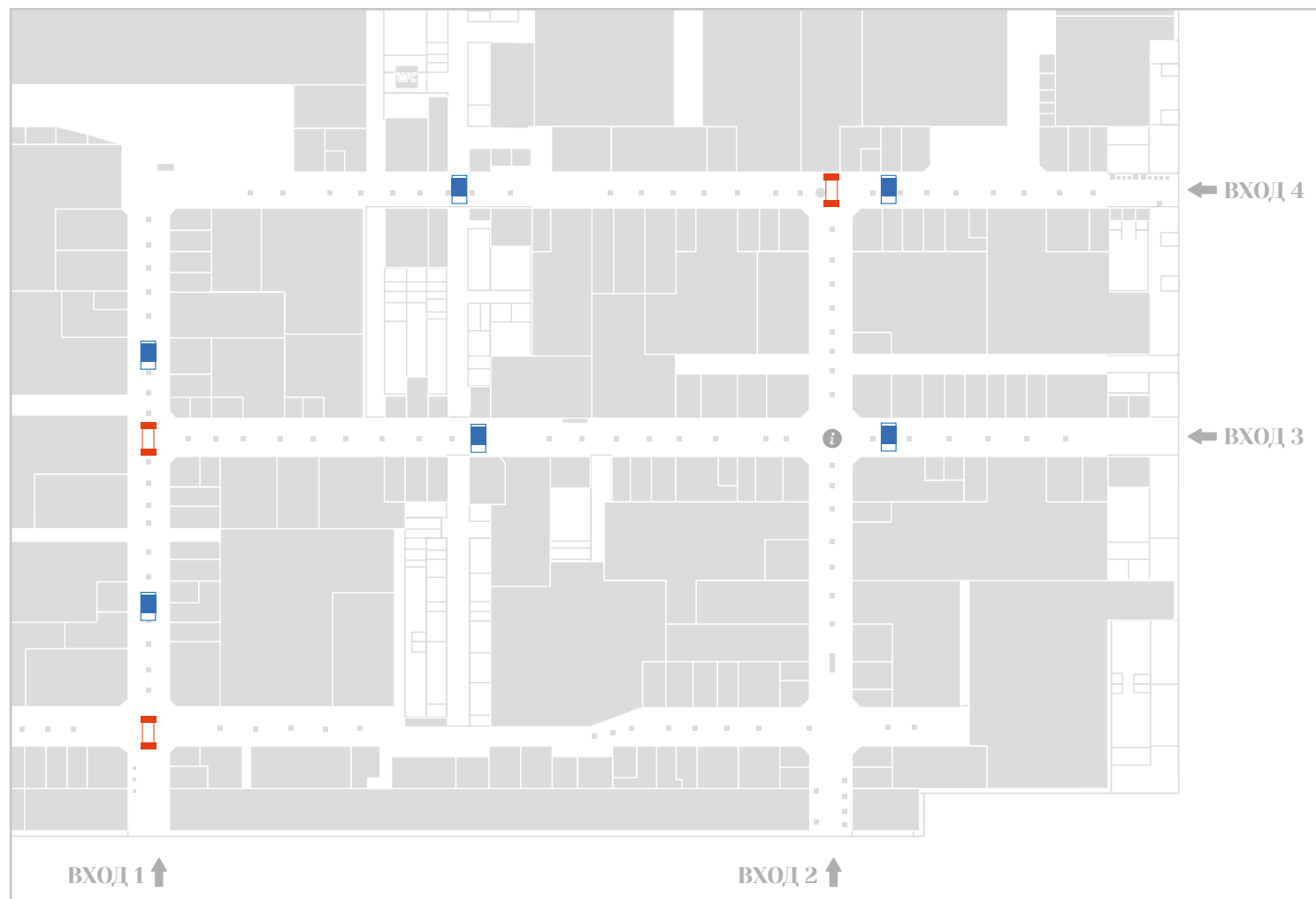
Материал: полипропиленовый
баннер, транслюцентная пленка



Схема размещения световых тумб и стелл



Размещение световых тумб со стороны входа «Галерея интерьеров»



Размещение световых тумб, стелл в центральных галереях мегамолл «Мармелад»



Афишная тумба



Стелла

Рекламный подиум

Возможно размещение:

- арт-объектов
- манекенов

Обязательно:

- наличие таблички с указанием названия магазина
- наличие наименования и стоимости представленной продукции



Экспонирование автомобиля

Забрендированный автомобиль с прессхолдером и возможностью работы менеджеров/промоутеров

- Привлекает внимание
- Повышает узнаваемость
- Прямой контакт с аудиторией
- Повышает доверие к компании



OUTDOOR. Вывески на крыше мегамолл «Мармелад»



Техническое задание:

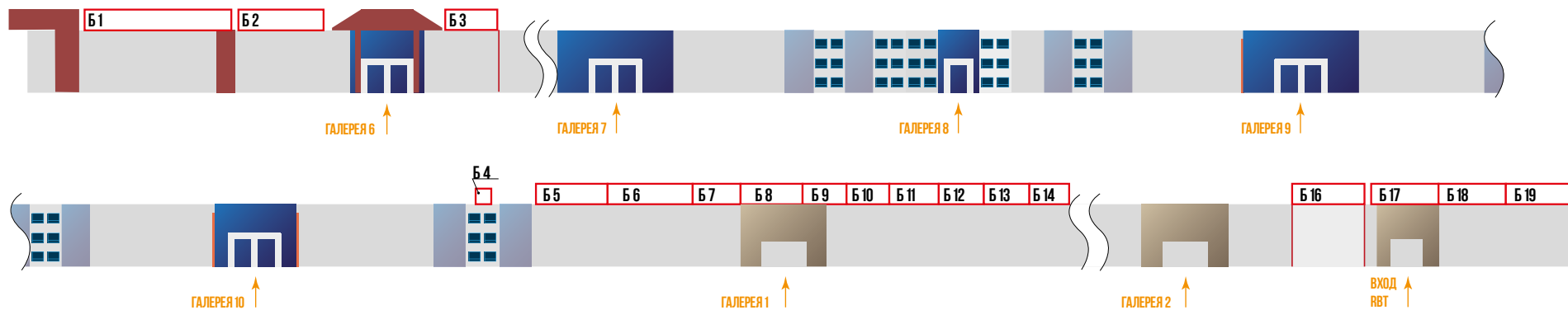
Световые объёмные буквы на усиленной подсистеме, индивидуально по проекту.

Схема размещения вывесок на крыше

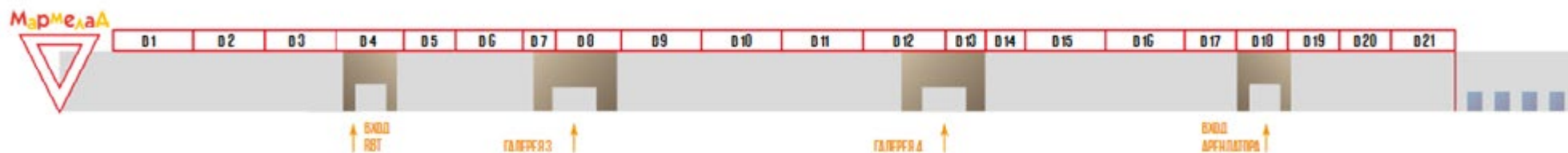
Фасад 1
левый




Фасад 2
центральный



Фасад 3
правый



Условные обозначения:

 – крышная металлическая конструкция



– Рекламная конструкция «Мармелад»

OUTDOOR. Баннеры на паркинге

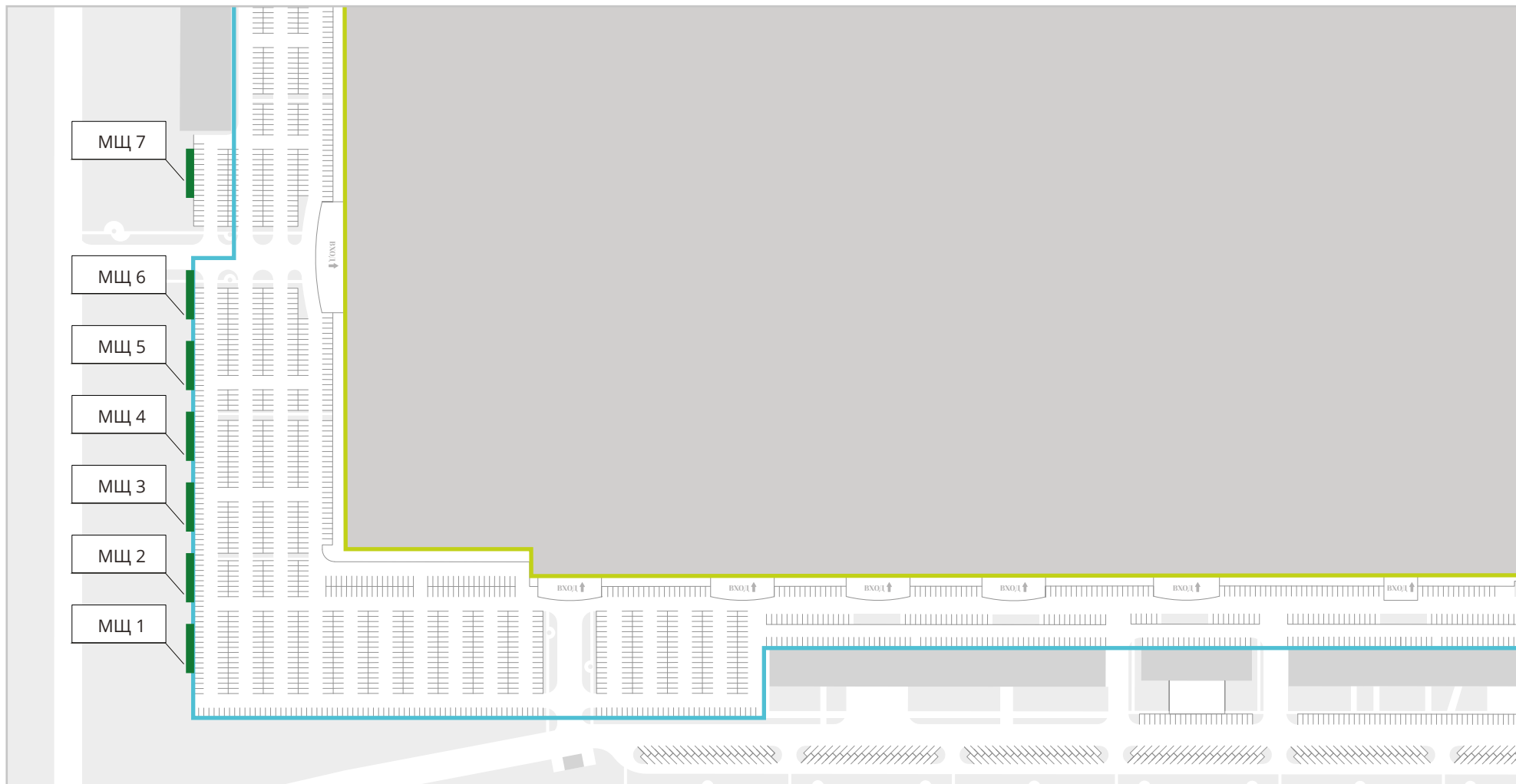


Магистральные щиты

Размер 3,9x2,9 м

Материал: баннерная ткань

Схема размещения рекламных конструкций на прилегающей территории



Размещение магистральных щитов со стороны входа №5




-  Границы земельного участка
-  Границы здания
-  Магистральный щит

Схема размещения рекламных поверхностей INDOOR

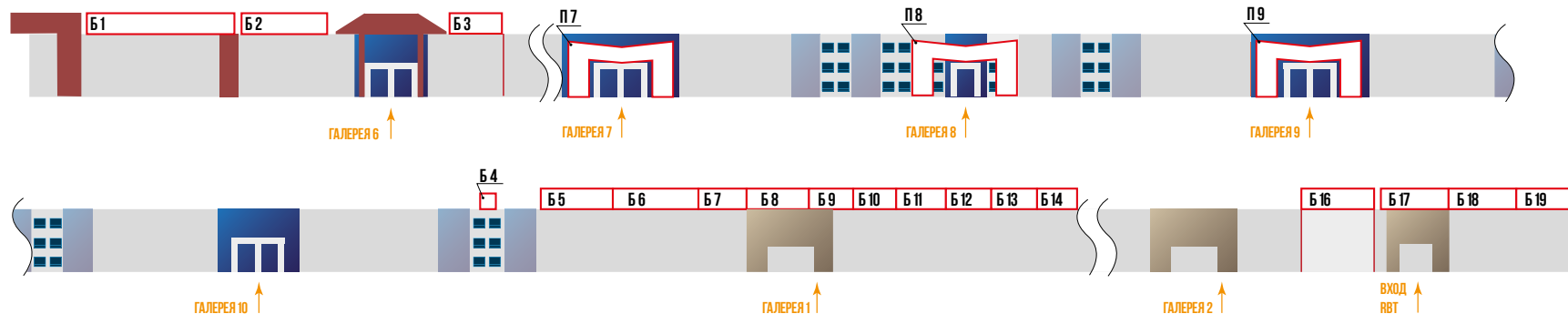


Схема размещения рекламных поверхностей на фасадах

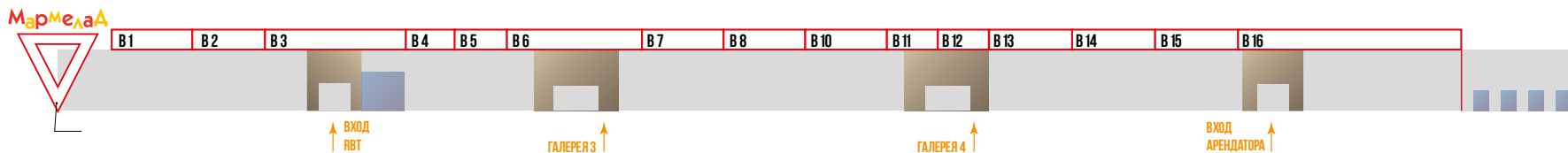
Фасад 1
левый



Фасад 2
центральный



Фасад 3
правый



Условные обозначения:



– крышная металлическая конструкция



– П-образная металлическая конструкция



– П-образная металлическая конструкция на входной группе 20 x 4 м



– Рекламная конструкция «Мармелад»

Контактная информация

Руководитель службы маркетинга и рекламы мегаполл «Мармелад»

Моисеев Алексей Владимирович

+7 (3532) 38-81-10 доб. 8009

+7 (912) 345 51 57

e-mail: moiseev.aleksey@inprom-estate.ru

Ведущий менеджер по рекламе мегаполл «Мармелад»

Тимофеев Евгений Александрович

+7 (3532) 38-81-10 доб. 8029

+7 (932) 556 05 00

e-mail: timofeev.evgeniy@inprom-estate.ru

Оглавление

Введение	2
Зоны охвата	3
Параметры мегамолл «Мармелад».....	4
Якорные операторы.....	5
Рекламные возможности мегамолл «Мармелад»	7
Медиапанели	8
Радиореклама	10
Промоакции	11
Настенные световые панели	12
Световые тумбы, стеллы, stand-up	22
Рекламный подиум	23
Экспонирование автомобиля	24
Outdoor. Вывески на крыше мегамолл «Мармелад»....	25
Outdoor. Баннеры на паркинге	27
Схема размещения рекламных поверхностей INDOOR.....	29
Схема размещения рекламных поверхностей на фасадах	30
Контактная информация	31